

**INFORMACIÓN NUTRIMENTAL**  
**ALBÚMINA DE HUEVO**

Tamaño de la porción: 30 g  
Porciones por envase: 13.3

CONTENIDO POR PORCIÓN

	CANTIDAD UNIDAD	VNR
Contenido Energético	478 KJ (113 kcal)	
Proteínas	19 g	27,3%
Grasas (Lípidos)	500 mg	
Colesterol	30 mg	
Carbohidratos Totales (Hidratos de Carbono) De los cuales:	8 g	
Azúcares	1 g	
Fibra Dietética	0 g	0%
Sodio	150 mg	
Fósforo	16 mg	
Potasio	99 mg	
Vitamina B1 (Tiamina)	40 mcg	5%
Vitamina B2 (Riboflavina)	42 mcg	5%
Vitamina B3 (Niacinamida)	550 mcg	5%
Vitamina B5 (Ácido pantoténico)	200 mcg	5%
Vitamina B6 (Piridoxina)	47 mcg	5%
Vitamina B12 (Cianocobalamina)	2 mcg	95%
Vitamina C (Ácido Ascórbico)	3 mg	5%
Vitamina D3 (Colecalciferol)	0,3 mcg	5%
Ácido Fólico (Folacina)	19 mcg	5%

# ALBÚMINA DE HUEVO



**CONT. NET. 400 g**

**MODO DE EMPLEO**

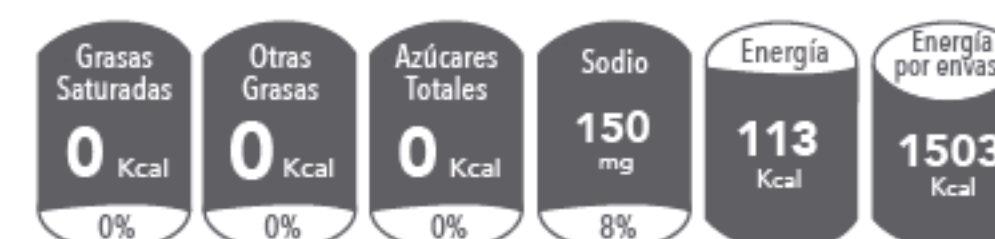
Disolver 30 g (1 y 1/2 cuchara medidora, contenida en el envase) en un vaso de agua (250 ml), agitar hasta disolver.

**INSTRUCCIONES PARA SU CONSERVACIÓN**

Manténgase en un lugar fresco y seco a no mas de 30°C.

**BAJO EN GRASAS SATURADAS**

Una porción de 30 g reconstituida en 250 ml. de agua aporta:



% de los nutrientes diarios 13.3 dosis por tarro